



# Muséum des Sciences naturelles d'Orléans

Dimanche 21 mars et Lundi 22 mars 2004

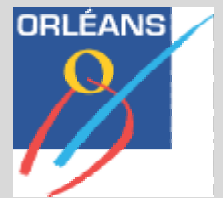
## La cohabitation hommes/grands prédateurs en France (Loup et Ours)

Enjeux didactiques pour la conservation  
de la nature et le développement durable ?

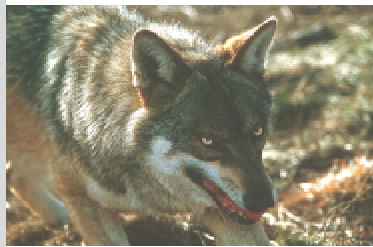
Colloque pluridisciplinaire de jeunes chercheurs et praticiens de terrain (Alpes-Pyrénées)



**AGUO**  
Association  
des Géographes  
de l'Université  
d'Orléans



Coordination  
scientifique :  
**Farid Benhammou**  
ENGREF Paris  
IRD Orléans.  
Tel 06.65.36.66.46  
courriel :  
[benhammou@engref.fr](mailto:benhammou@engref.fr)



JP OLM. Les loups de Chabrières

Le retour, la présence et la conservation des grands prédateurs en France suscitent de nombreuses controverses. Ce colloque qui sera le point d'orgue d'un ensemble de manifestations organisées en parallèle sur ce thème (1) se propose d'être un lieu de débat axé sur la cohabitation des activités humaines avec des espèces emblématiques de la faune sauvage française comme l'ours, le loup ou le lynx. L'objectif est de permettre la confrontation pluraliste des idées autour du thème de la cohabitation des grands prédateurs avec les activités humaines, et dont l'originalité - c'est une première en France - sera de présenter des expériences acquises par de jeunes chercheurs ou étudiants ainsi que des acteurs de terrain. Les intervenants viendront des sciences humaines et sociales, d'autres travaillent sur les aspects biologiques, la plupart s'intéressent à l'interface Nature / Société. Nous aurons des participations de l'administration, du secteur associatif, des universitaires, des géographes, des écologues, des ethnologues, des biologistes, des techniciens pastoraux, un berger, des syndicalistes agricoles, des agronomes, divers « chargés de mission » sur l'ours ou le loup. Quelques « seniors » (chercheurs et universitaires) seront également invités et pourront participer aux débats. Si les travaux présentés relèvent prioritairement de l'interface sciences humaines et sociales / sciences naturelles, les objectifs d'amélioration de la gestion de ces dossiers environnementaux complexes seront également au cœur de la manifestation. Les présentations d'expériences de terrain seront particulièrement valorisées dans le but de réfléchir aux enjeux socio-économiques, culturels, politiques, territoriaux et environnementaux que posent ces espèces révélatrices. Même si les questions du loup et de l'ours en France resteront centrales, les thématiques autour d'autres espèces déprédatrices auront tout à fait leur place. **En outre, ces questions socio-environnementales constituent des cas d'école desquels l'on peut tirer bon nombre d'enseignements en terme de gestion, conservation de la nature et en terme de développement durable. En effet, la problématique grands prédateurs permet également de réfléchir à la place de certaines activités humaines dans la nature et de celle de la nature dans ces activités humaines (l'élevage, l'activité forestière, la chasse, le tourisme). Nous pourrions également établir des passerelles avec des réflexions plus vastes sur la conservation de la biodiversité et sur les questions environnementales conflictuelles (Natura 2000, gestion de l'eau, aménagements en milieux naturels fragiles...)**

Les actes feront l'objet d'une publication dans un numéro spécial de la revue *Recherches Naturalistes en région Centre*. Ce colloque sera ouvert à tous publics (sous réserve de pré-inscription auprès de Nature Centre - voir annexe) mais fera l'objet d'une promotion particulière dans les milieux concernés par ces problématiques. Les étudiants, universitaires, chercheurs, membres des collectivités locales (Région, Département...), agents des administrations déconcentrées (DIREN, DDAF, ONCFS) régionaux et nationaux sont attendus pour participer aux débats. Les acteurs régionaux associatifs environnementaux, cynégétiques et agricoles le seront également. Cet événement aura pour partenaires scientifiques l'IRD (Institut de Recherche pour le Développement (ex ORSTOM) d'Orléans, l'ENGREF de Paris, l'Université d'Orléans et l'Association des Géographes de l'Université d'Orléans. L'association FERUS qui est à l'origine de cet événement a souhaité que celui-ci se déroule à Orléans pour plusieurs raisons. Facilité d'accès de la ville, proche de Paris et des grands axes de communication. Présence de structures « environnementales » diversifiées sur la région, tant sur le plan de la recherche que sur le strict plan associatif. Bon accueil du projet par les partenaires sollicités en premier lieu : Muséum d'Orléans, IRD, Nature-Centre, ENGREF, etc.



Artus

(1) Grande exposition sur le loup programmée au Muséum de décembre 2003 à octobre 2004 et assemblée générale de l'association FERUS au Muséum le 20 mars

(2) FERUS est une association issue de la fusion du «Groupe Loup France» (fondée en 1993 au moment du retour du loup) et d'ARTUS (qui a procédé en 1996 et 1997 aux premières réintroductions d'ours dans les Pyrénées centrales avec le soutien d'entreprises de la Région Centre et des partenaires pyrénéens).

# Le programme

Dimanche 21 mars 2004

9 h 30 Accueil

10 h 00

Introduction par

**Laurent MERMET,**

*Professeur, chercheur en Gestion, ENGREF (Ecole Nationale du Génie Rural des Eaux et des Forêts)*

10 h 30 - 11 h 15

séance présidée par

**Pierre MIGOT**

*Directeur du CNERA-PAD, (Office National de la Chasse et de la Faune Sauvage)*

**Guillaume CHAPRON**, *Attaché Temporaire d'Enseignement et de Recherche, Laboratoire d'Ecologie animale, Université des Sciences d'Angers.* **Quel futur pour la population Pyrénéenne d'ours bruns ?**

**Nathaniel VALIERE**, *Post-doctorant, a fait sa thèse au sein du Laboratoire de Biologie du Professeur Taberlet.* **Méthodes non invasives et identification génétique pour le suivi de populations (le loup en France).**

**Frédéric SEBE**, *Doctorant en Biologie et Communication animale, Paris Sud-orsay.* **Le wolf howling, un outil pour le recensement et la conservation des loups : possibilités et limites de cette méthode.**

11 h - 11 h 15 : Discussion

11 h 15 - 12 h 30

séance présidée par

**Bertrand SALAJOLI,**

*Maitre de conférence, faculté de Géographie, Université d'Orléans*

**Michel BLANCHET**, *directeur scientifique du Parc naturel régional du Queyras (sous réserve).* **Le traitement du retour du loup dans le Parc Naturel Régional du Queyras**

**Alexandre EMERIT**, *Doctorant en Sciences de l'Environnement à l'ENGREF, ingénieur agronome.* **Gestion du loup et aires protégées dans l'arc alpin français.**

**Farid BENHAMMOU**, *Doctorant en Sciences de l'Environnement à l'ENGREF, géographe :* **La cohabitation homme/ grands prédateurs (ours, loup, lynx) sur le massif du Madres dans les Pyrénées-Orientales.**

12 h 15 - 12 h 30 : Discussion

*Poster : Natalia BONNET, Maîtrise de Géographie sur la gestion des grands prédateurs dans le Parc Naturel de Somiedo, Espagne - DEA Aménagement Environnement Développement de l'IRD et de l'Université d'Orléans :* **La gestion des grands prédateurs et des espaces protégés dans le Parc Naturel et Réserve MAB de Somiedo**

12 h 30 - 14 h 00

Pause déjeuner



14 h 15 - 15 h 30

séance présidée par

**Vincent VIGNON**

*Directeur associé de l'Office de Génie Ecologique*

**Evelyne SANCHIS**, *Chargée de mission à la DIREN Midi-Pyrénées en charge du dossier Ours* et **Pierre-Yves QUENETTE** (*Equipe Technique Ours*) : **Le programme de restauration et de conservation de la population d'ours brun sur le massif des Pyrénées**

**Jean-Luc BORELLI**, *Chargé de mission Pastoraloup à FERUS* et **Natacha HEITZ** animatrice «Pastoralisme» à FERUS : **Pastoraloup : l'éco-volontariat pour se faire rencontrer éleveurs et environnementalistes sur le terrain.**

**Cyprien ZAIRE** et **Gilbert GUILLET**, *Coordinateurs Chien Patou dans les Pyrénées centrales (Association pour la Cohabitation Pastorale et DIREN Midi-Pyrénées)* : **La réinsertion du chien de protection dans les Pyrénées centrales et orientales : l'enquête bilan.**

**Francis CHEVILLON**, *Berger à Seix, Ariège, ancien président de l'association des Pâtres de l'Ariège, vice-président de l'Association pour la Cohabitation Pastorale (ACP)*. et **Catherine BRUNET**, *éleveuse dans les Pyrénées, animatrice de l'Association pour la Cohabitation Pastorale* : **Pastoralisme, biodiversité et grands prédateurs (sous réserve)**

15 h 15 - 15 h 30 : Discussion

15 h 30 - 16 h 00

*Présentation des posters et pause*



16 h - 17 h 30

séance présidée par

**Sophie BOBBE**

*Anthropologue, chercheur associé au laboratoire MONA (INRA)  
et au CETSAH (EHESS/CNRS)*

**Jean-François NOBLET**, *Naturaliste* : **Le retour du loup : éléments d'explication**

**João Pedro GALHANO ALVES**, *Docteur en Anthropologie, spécialiste des relations hommes / grands prédateurs dans le monde, Post-Doctorat (MNCN Madrid, IAMM Montpellier, MNHN Paris, FCT Portugal)* : **Les rapports entre sociétés humaines, grands carnivores et biodiversité (tigre, lion, loup...)**

**Danièle VAZEILLES**, *Ethnologue, Université Paul Valéry Montpellier* : **Le loup, le coyote et le bison. Animaux emblématiques des Indiens Sioux du XIXème au XXIème siècles.**

17 h 15 - 17 h 30 : Discussion

*Poster* : **Annabelle CHARTIOT**, *Doctorante en ethnologie, Université Paul Valéry Montpellier* : **La cohabitation Hommes / Lions en Afrique**

Lundi 22 mars 2004

9 h 00 Accueil

9 h 15 - 10 h 45

séance présidée par

**Olivier SOUBEYRAN,**

*Institut de Géographie Alpine, Grenoble*

ou

**Geneviève CARBONE,**

*Ethnozoologue,  
Centre du Loup St Martin-Vésubie*

**Patrick DEGEORGES** : *Doctorant en Sociologie politique. Institut des Sciences des Sciences Politiques de Paris, Le loup : Une affaire d'Etat ! Analyse des dimensions socio-politiques des conflits liés à la gestion du loup.*

**Florent FAVIER**, *chargé de communication, DIREN-PACA* : **L'information et la communication dans le conflit sur le loup : hyperboles contre antilogies**

**Isabelle MAUZ** *Docteur en Ethnologie, chercheur au CEMAGREF, Grenoble* : **Rumeurs lycophobes, rumeurs lycophiles dans les Alpes**

*Poster* : **Emilie BOUTRON**, *Etudiante en Maîtrise de Géographie, Université de Toulouse* : **Evolution socio-territoriale du Cheiron (Alpes-Maritimes) à l'aune du retour du loup**

10 h 30 - 10 h 45 : Discussion

10 h 45 - 11 h 15

Présentation des posters et pause



11 h 15 - 12 h 30

séance présidée par

**François MOUTOU,**

*Ingénieur de recherches, vétérinaire AFFSA et Président de la Société Française pour l'étude et la protection des mammifères (SFPEM)*

**Stéphanie CARTERON** *ingénieur ITA spécialisée en pasto-développement* : **Les relations entre groupes humains en zone à loup dans les Alpes (France, Suisse, Italie) (sous réserve)**

**Jean-Pierre LEGEARD** *sous réserve.*

**Marc MALLEN** *Ethno-pastoraliste* : **Les pastoralistes et le loup**

**Philippe OLEON**, *ancien technicien LIFE des hautes-Alpes, actuellement agent technique d'environnement ONCFS (sous réserve)* : **La mise en place des moyens de protection dans le cadre du programme Life Loup**

12 h 15 - 12 h 30 : Discussion

12 h 30 - 13 h 45

Pause déjeuner



14 h - 15 h 15  
séance présidée par

**Claude MILLIER**,  
Directeur Scientifique ENGREF

ou **Pierre GRENAND**,  
Professeur à l'IRD Orléans

**Marc DIMANCHE** Responsable pastoral au sein du Service Inter-Chambres d'Agriculture Montagne Elevage (SIME) en Languedoc Roussillon et **Bernard LAMBERT** Ingénieur pastoraliste au SIME (Prades) :  
**Pastoralisme et prédation dans les Pyrénées-Orientales** (sous réserve)

**Alain REYNES**, Directeur de l'association Pays de l'ours -ADET (Association pour le développement Economique et Touristique, Melles) : **Eléments de compréhension de la relation éleveurs - ours en Pyrénées Centrales par l'approche systémique**

14 h 45 - 15 h 15 : Table ronde avec **Francis CHEVILLON** et **Alain REYNES** autour du thème « **Ours et développement durable dans les Pyrénées** »

**Renaud de BELLEFON** (Confédération Paysanne, hautes-pyrénées) : **La Confédération Paysanne et les grands prédateurs : une mise en application d'une agriculture paysanne et citoyenne ?**

Poster : **Rodolphe PAPET**, **Le Loup dans le Massif des Monges (Alpes-de-Haute-Provence) : essai d'analyse après 3 ans de prédation (1999-2002)**

Poster : **Robert WOJCIECHOWSKI**, Spécialiste Clôtures - Application sur l'environnement, Oloron Ste Marie  
**Evolutions des techniques de protection utilisée sur les troupeaux en zone à ours (1997-2004)**. Ce spécialiste indépendant a travaillé dans le cadre du Programme «Passage» (IAMM Montpellier)

15 h 15 - 15 h 30  
Pause



15 h 30 - 17 h 00  
séance présidée par

**Claude-Marie VADROT**,

Président de l'association des Journalistes pour la Nature et l'Environnement

**Gilles KLEITZ**, Bureau de l'Environnement et de la Gestion de l'Espace Rural, DGFAR, Ministère de l'Agriculture  
**Les mesures agri-environnementales comme outil de développement rural : l'exemple du dispositif en zone à loup**

**Geneviève CARBONE**, thème de l'intervention à préciser

**Jean-François DARMSTAEDTER** président de FERUS, **L'engagement associatif et grands prédateurs, environnement et société**, (intervention suivie d'un débat)

Débat autour des thèmes : **Géopolitique des grands prédateurs, conservation de la nature et multi-usage des territoires**

Poster : **Jean-Bernard MARSAT** (CEMAGREF) et **Farid BENHAMMOU** (ENGREF), **Ours et tourisme**

17 h 00 Conclusion

**Farid BENHAMMOU** (ENGREF-IRD) et **Jacques BAILLON** (FERUS)

## Bulletin d'inscription

M. Mme Melle

Nom : Prénom : .....

Fonction : ..... Organisme : .....

Adresse complète : .....

Code postal : ..... Ville : .....

Tel : ..... Fax : ..... E-mail : .....

Participera à la journée de : **Dimanche 21mars** oui non **Lundi 22 mars** oui non

Réservation Déjeuner : **Dimanche 21mars midi** oui non **Lundi 22 mars midi** oui non

**Hébergement** : Réservations et règlements à faire directement par les participants auprès de l'hôtel

Souhaite recevoir la liste des hôtels *Oui Non*

Frais de dossier + 2 déjeuners inclus : **35 €** - Frais de dossier + 1 déjeuner inclus : **25 €** - Frais de dossier sans déjeuner : **10 €** (5 € pour les étudiants)

Souhaite recevoir une facture *Oui Non* - Règlement par Mandat Administratif (collectivités, administratifs...) *Oui Non*

**inscription à retourner avant le 10 mars 2004**

à **Mélanie Le Nuz,**  
**Nature-Centre, 71 avenue Charles Péguy,**  
**45800 St Jean de Braye,**  
**Tel 02 38 61 06 11. Courriel : [mellenuz@tiscali.fr](mailto:mellenuz@tiscali.fr)**



*Véronique Renaud. Reproduction interdite*

**Pendant les deux jours**, dans le hall, au quatrième étage, près des salles de conférence, il sera possible de se procurer divers ouvrages sur les grands prédateurs, proposés par les associations FERUS, SFEPM, Nature-Centre et Naturalistes Orléanais. Dédicace d'ouvrages par leurs auteurs. Présentation des tableaux et reproductions d'Art de Véronique Renaud (dimanche seulement)

**Au premier et second étage**, exposition temporaire du Muséum : *Il était une fois les loups*. Cette exposition sera en place jusqu'en octobre 2004.

**Visite commentée de l'exposition** pour les participants au colloque conduite par M. Jammot, Conservateur, le dimanche soir 22 mars, à partir de 17h30.

**Dimanche soir**, 18h30, 4<sup>ème</sup> étage, salle de la Cafétaria : Apéritif-Buffer pour les orateurs et les intervenants offert par la ville d'Orléans et le Muséum (sur invitation).