

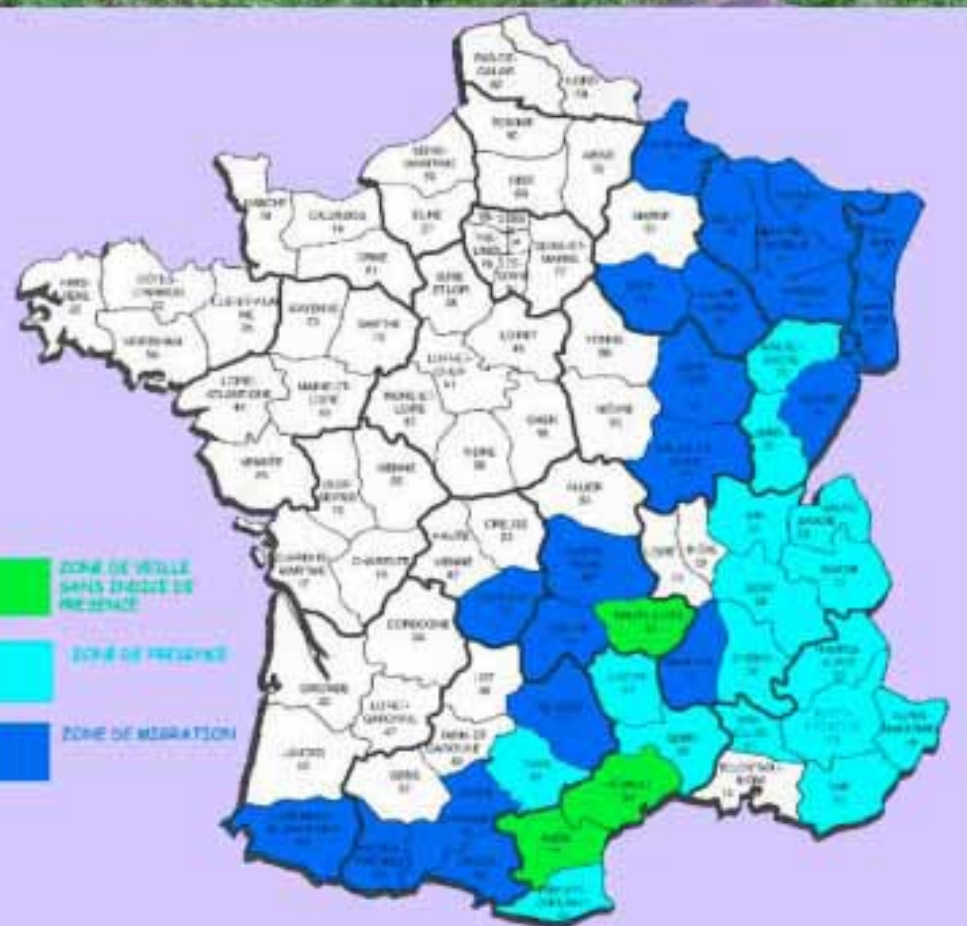


Le Retour du Loup en Lorraine!

JEAN-LUC VALERIE




Historique de son retour en France:



PAR LE MERCANTOUR

PUIS LES ALPES





VERS LE SUD ET L'OUEST



MAIS AUSSI LE JURA ET LA
FRANCHE-COMTE

Mais pourquoi
revient-il ?



LES CONDITIONS SONT
IDEALES



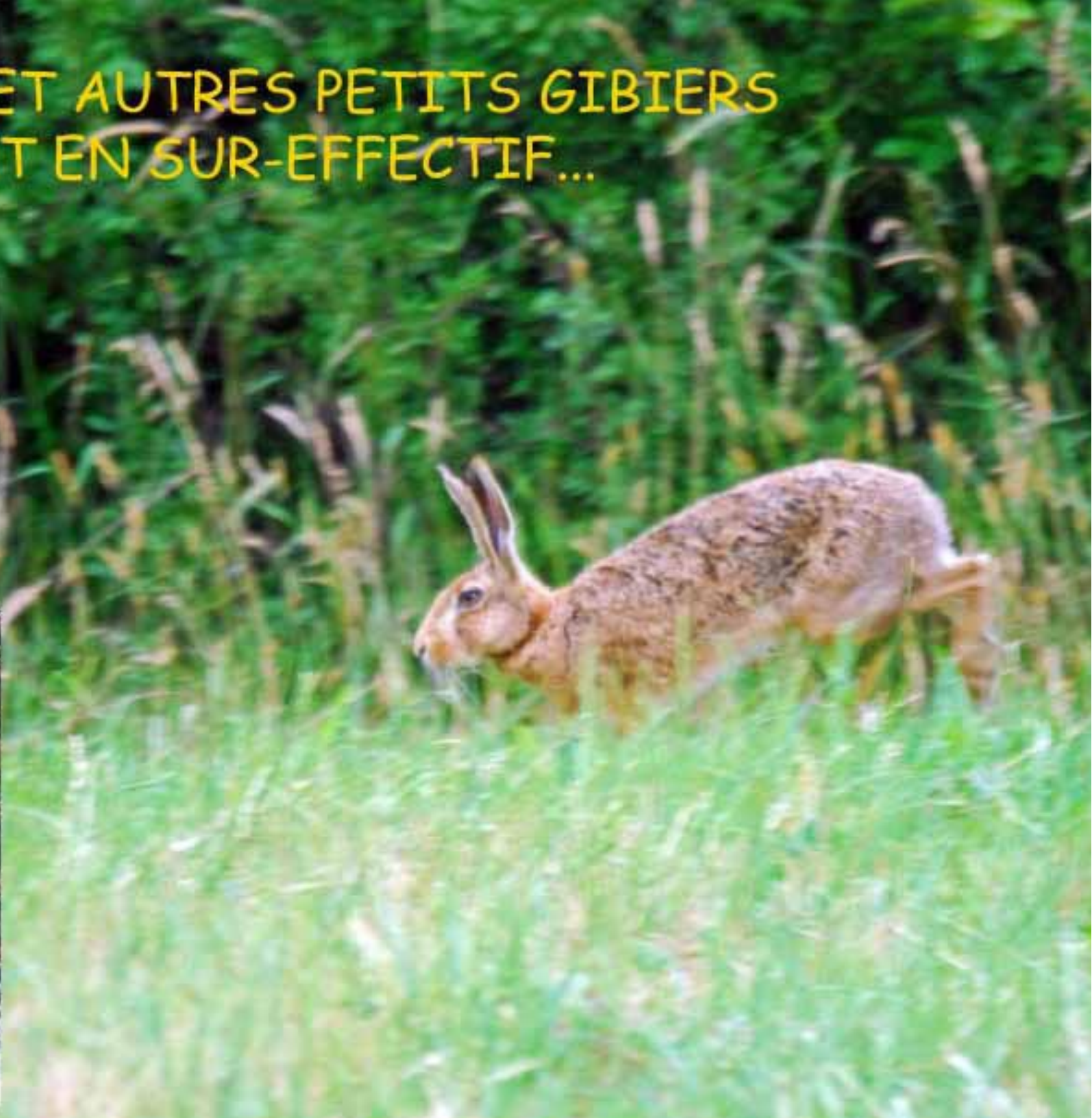
DANS UN ECO-SYSTEME FORESTIER, QUAND LES
PROIES DU LOUP PULLULENT, LE PREDATEUR
S'INSTALLE!





CHEVREUIL, CERF,
SANGLIER...

CHAMOIS ET AUTRES PETITS GIBIERS
SONT EN SUR-EFFECTIF...



LA RAGE A
DISPARU...





LES POPULATIONS SONT
DEVENUES URBAINES...



Le Loup est un
Prédateur
complet:

Quelques statistiques:

En 30 ans,

les populations du sanglier sont
multipliées par : 40

les populations du chevreuil sont
multipliées par: 4



A close-up photograph of a deer's face, focusing on its eyes and the texture of its fur. The fur is a mix of brown, grey, and white. The deer's eyes are large and dark, with a slight reflection. The text is overlaid in yellow on the left side of the image.

En 30 ans,

les populations du cerf sont
multipliées par: 3,5

Les chasseurs ont réintroduit,
le chamois et le mouflon....

LE LOUP SUIT DONC LA MEME VOIE
QUE LE LYNX





Le Loup est-il de Retour dans les Vosges?



IL N'Y A AUCUN MYSTERE QUI
PLANE SUR LES VOSGES



Conséquences du retour du loup
sur la faune cynégétique?

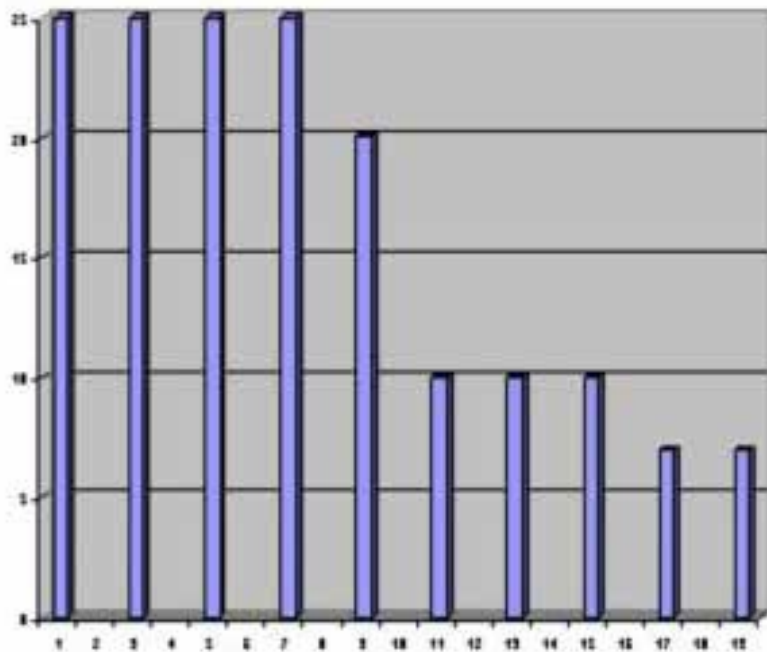
Le Cas du Mouflon:



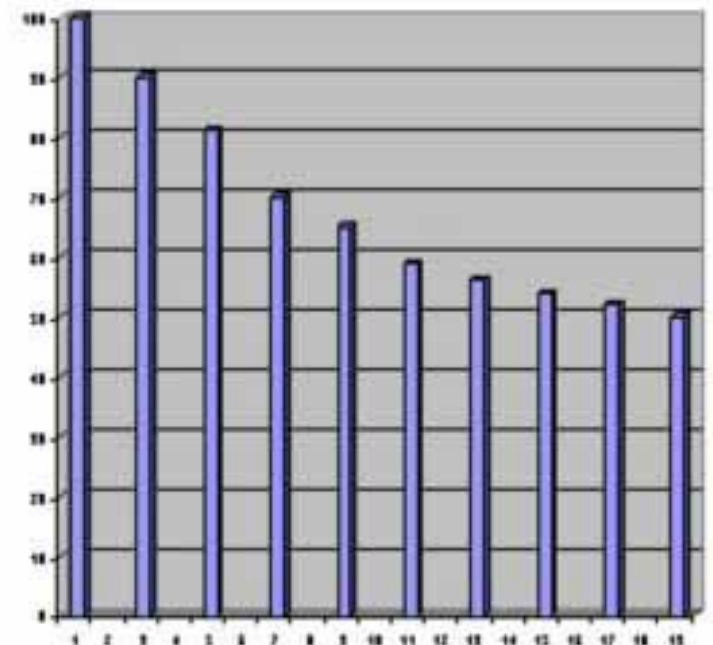
LE LOUP N'EST PAS UN DESTRUCTEUR



EVOLUTION DES PRELEVEMENTS par an

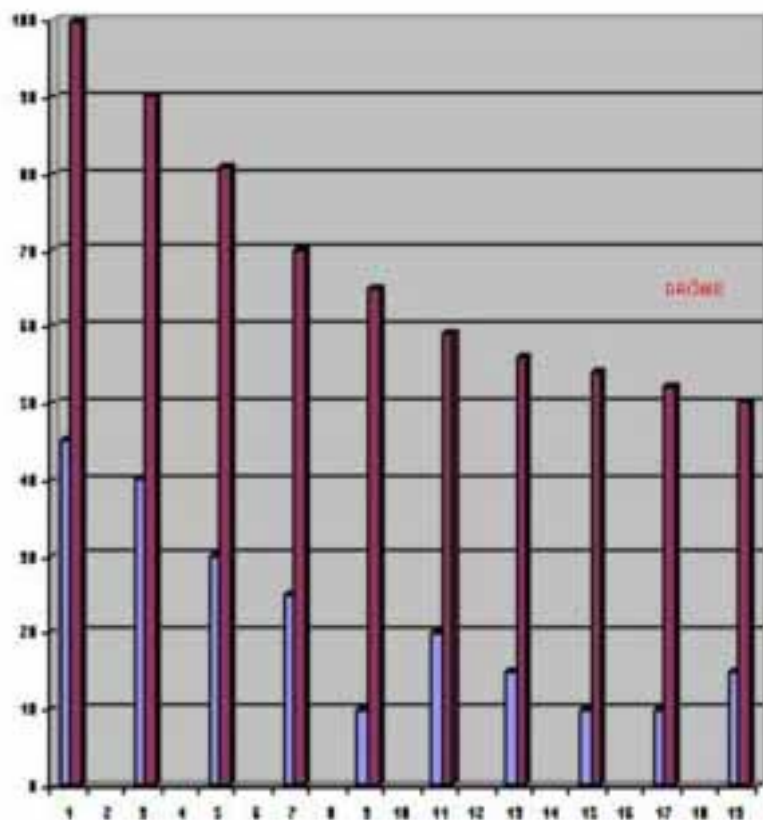


EVOLUTION DE L EFFECTIF zone production

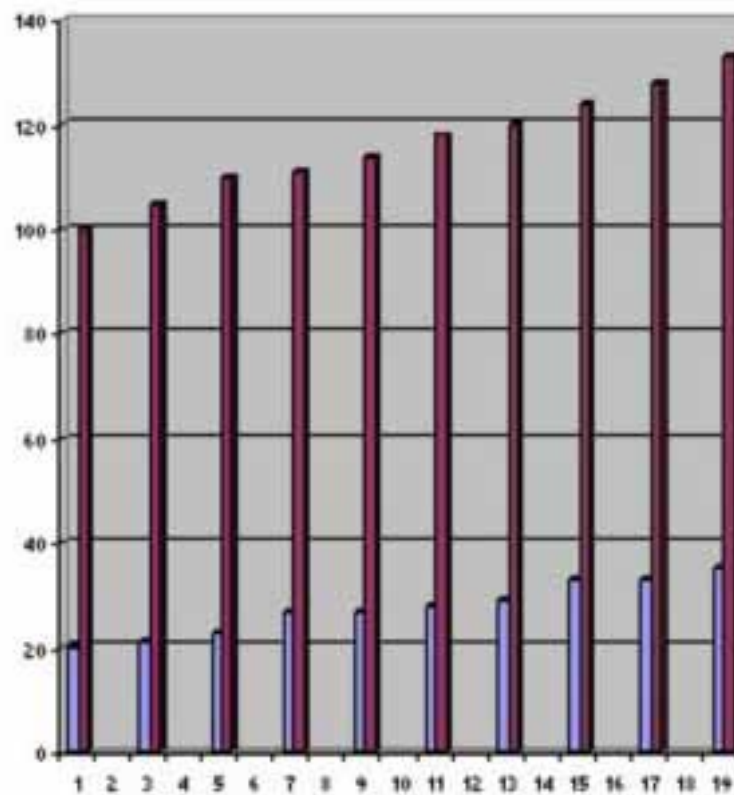


L'EXEMPLE DE LA DRÔME

PLAN DE CHASSE EXCESSIF TYPE DRÔME

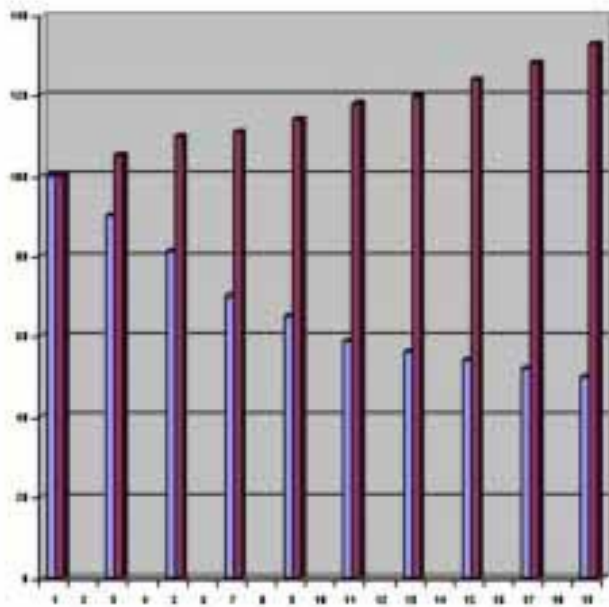


PLAN DE CHASSE QUANTITATIF TYPE ISERE

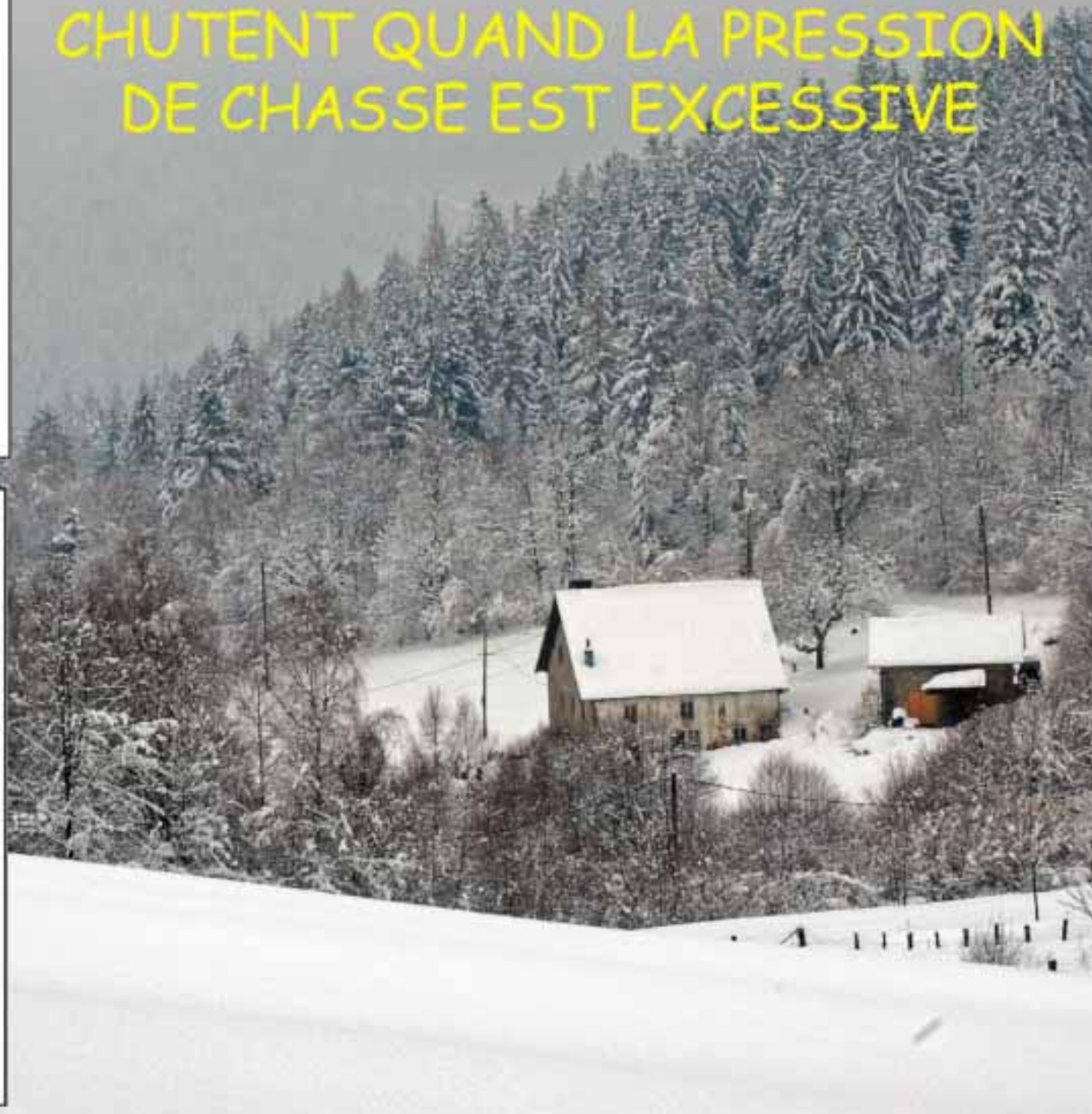
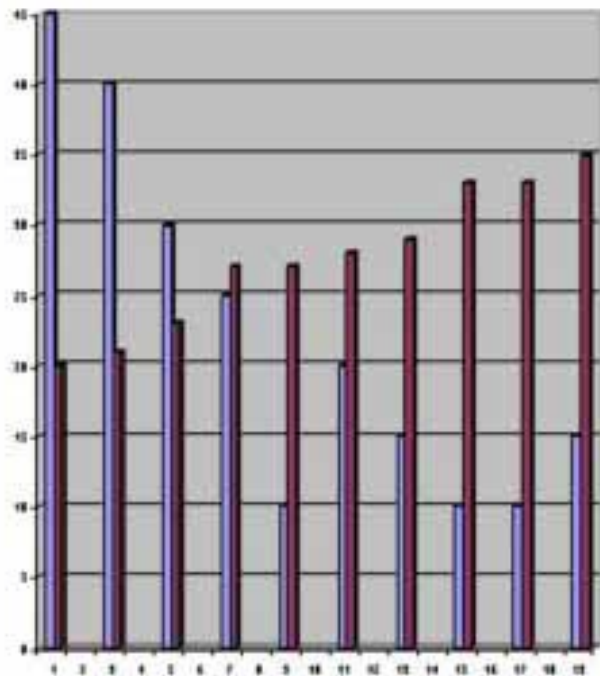


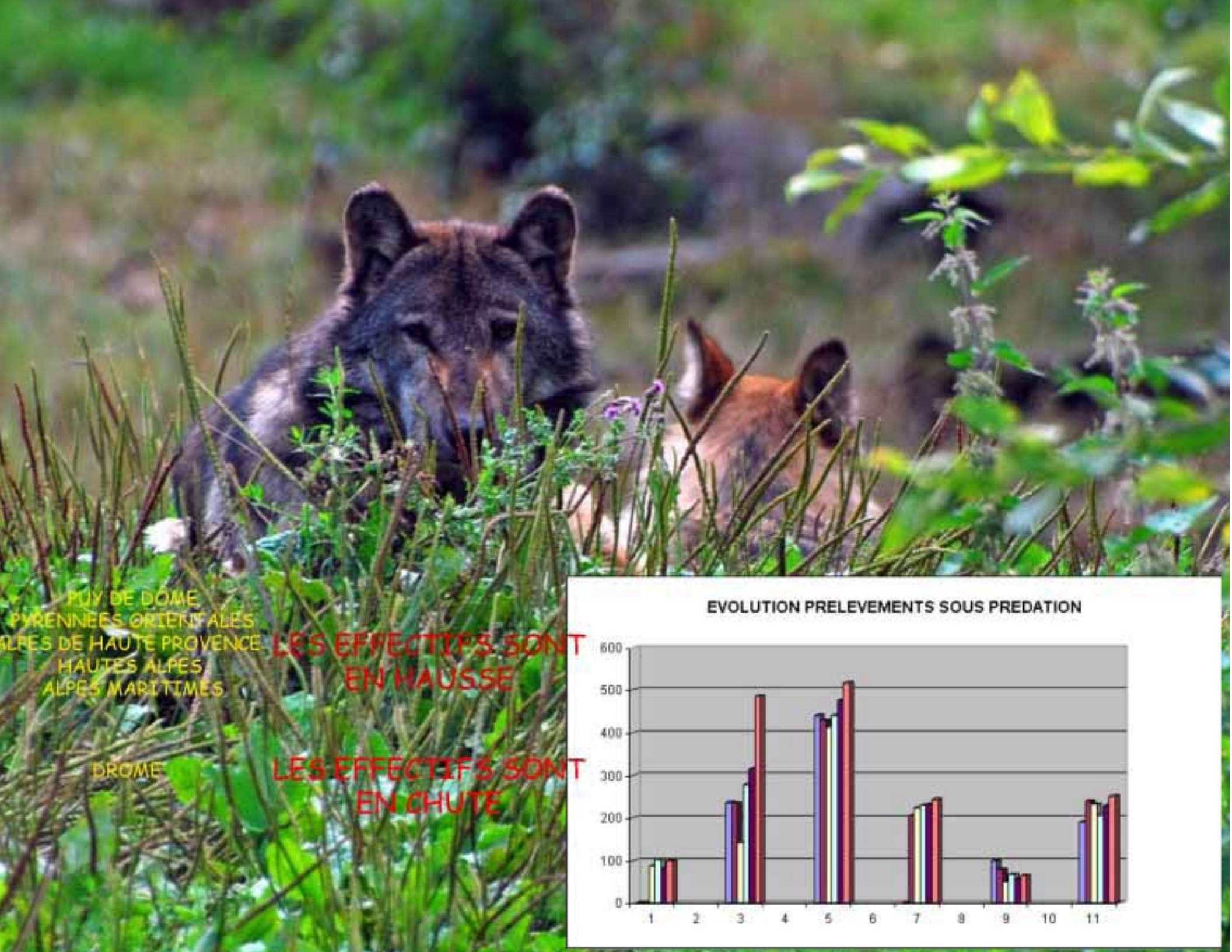
LES EFFECTIFS DU MOUFLON CHUTENT QUAND LA PRESSION DE CHASSE EST EXCESSIVE

COMPARATIF EVOLUTION EFFECTIF DRÔME ET ISERE



COMPARATIF PLAN DE CHASSE DRÔME ET ISERE





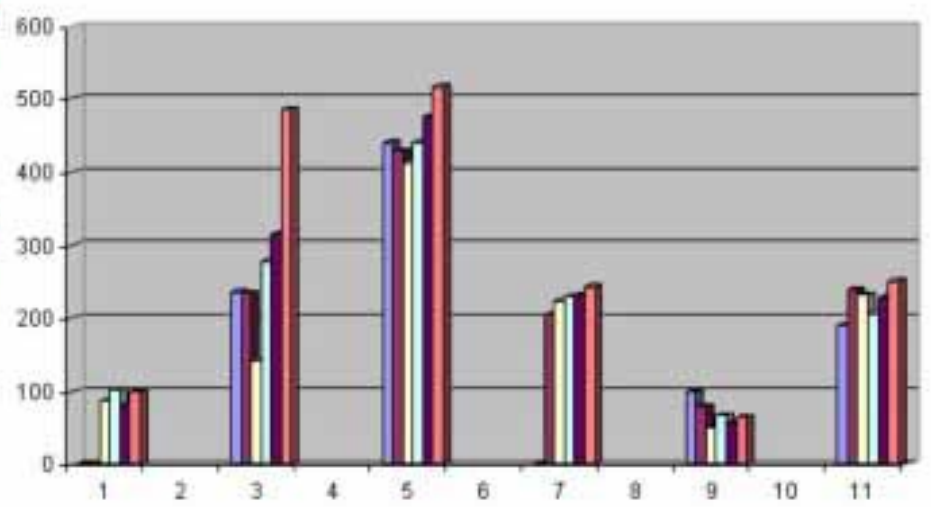
PUY DE DÔME
PYRENNÉES ORIENTALES
ALPES DE HAUTE PROVENCE
HAUTES ALPES
ALPES MARITIMES

DROME

LES EFFECTIFS SONT
EN HAUSSE

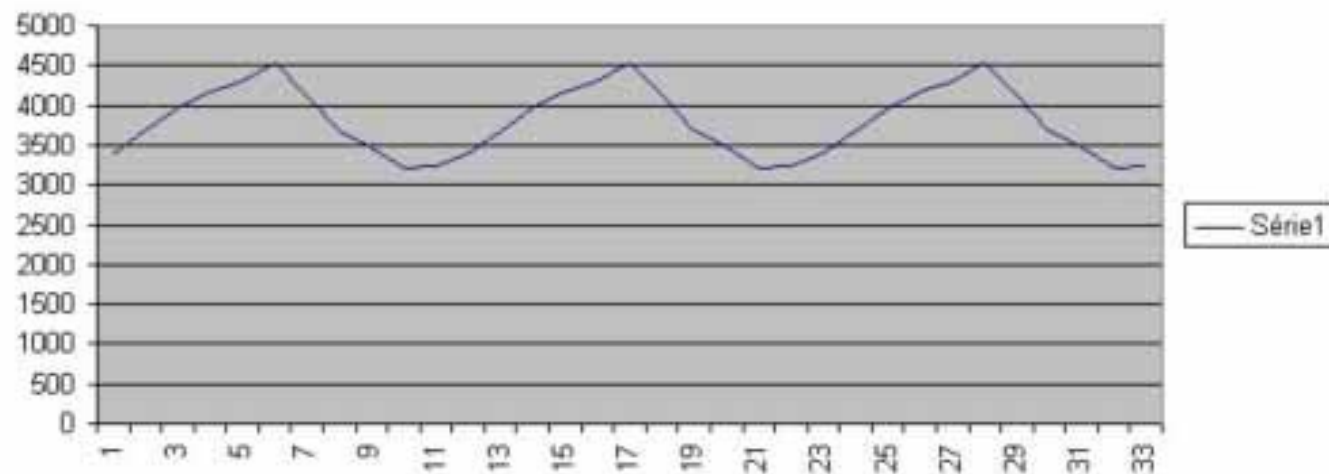
LES EFFECTIFS SONT
EN CHUTE

EVOLUTION PRELEVEMENTS SOUS PREDATION



EVOLUTION D'UN ECOSYSTEME FORESTIER:

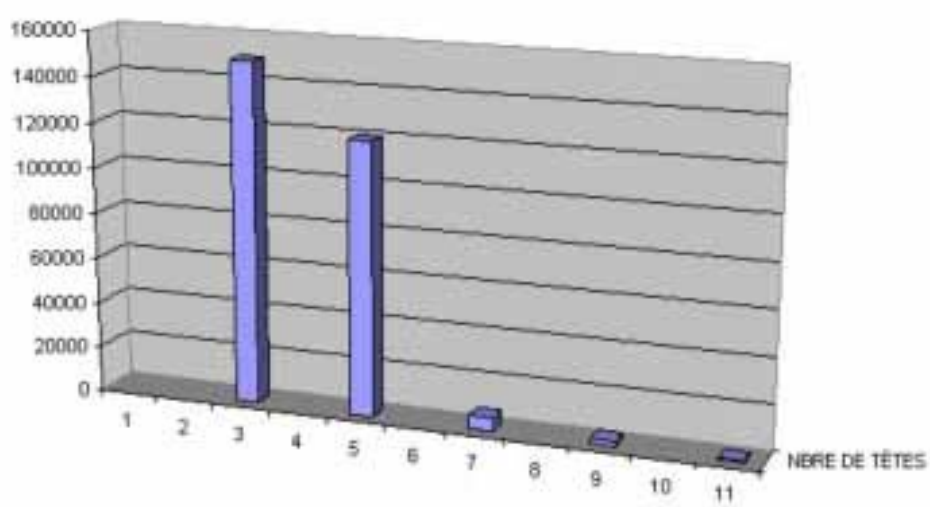
EVOLUTION IDEALE





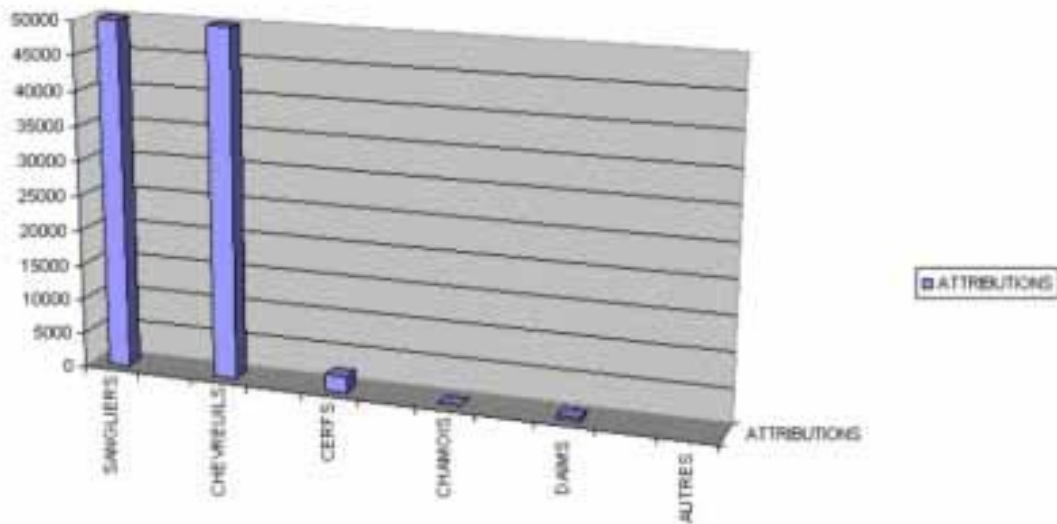
LES ONGULES EN LORRAINE:

NBRE DE TÊTES

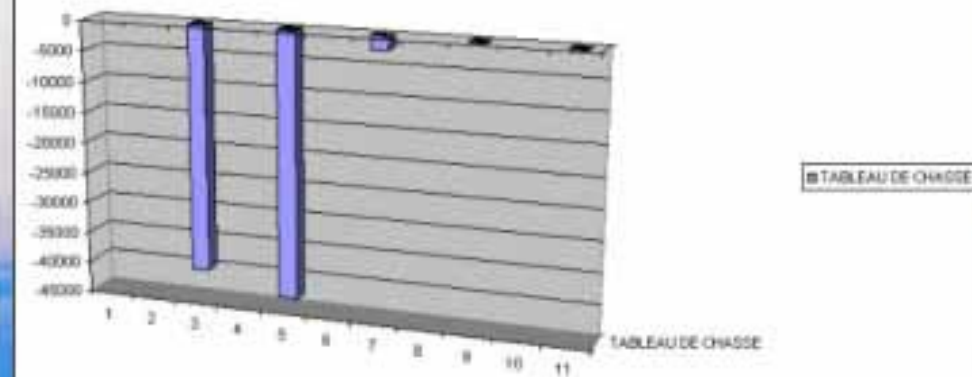


NBRE DE TÊTES

ATTRIBUTIONS



TABEAU DE CHASSE

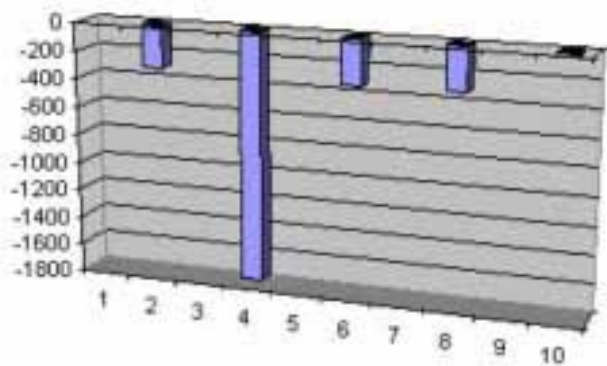


LES PRELEVEMENTS DES CHASSEURS

COMPARONS:

LES PRELEVEMENTS DU LOUP

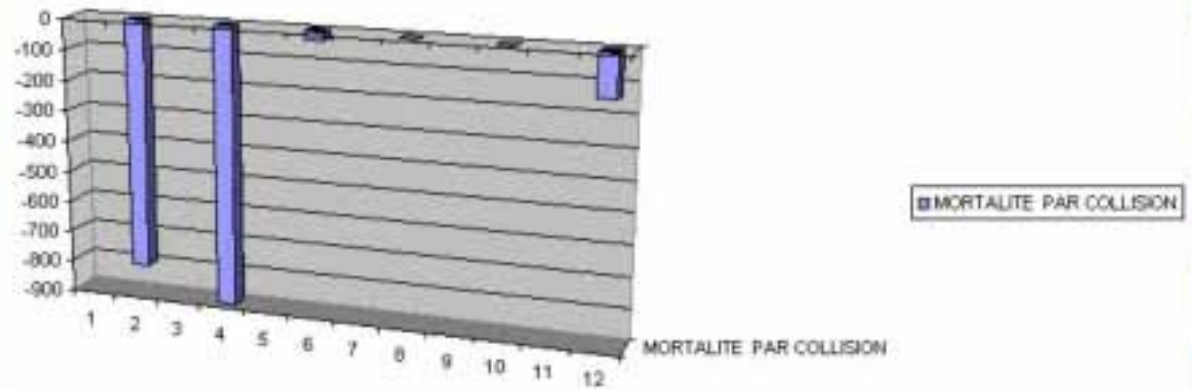
PRELEVEMENTS/100 LOUPS (25 meutes environ)



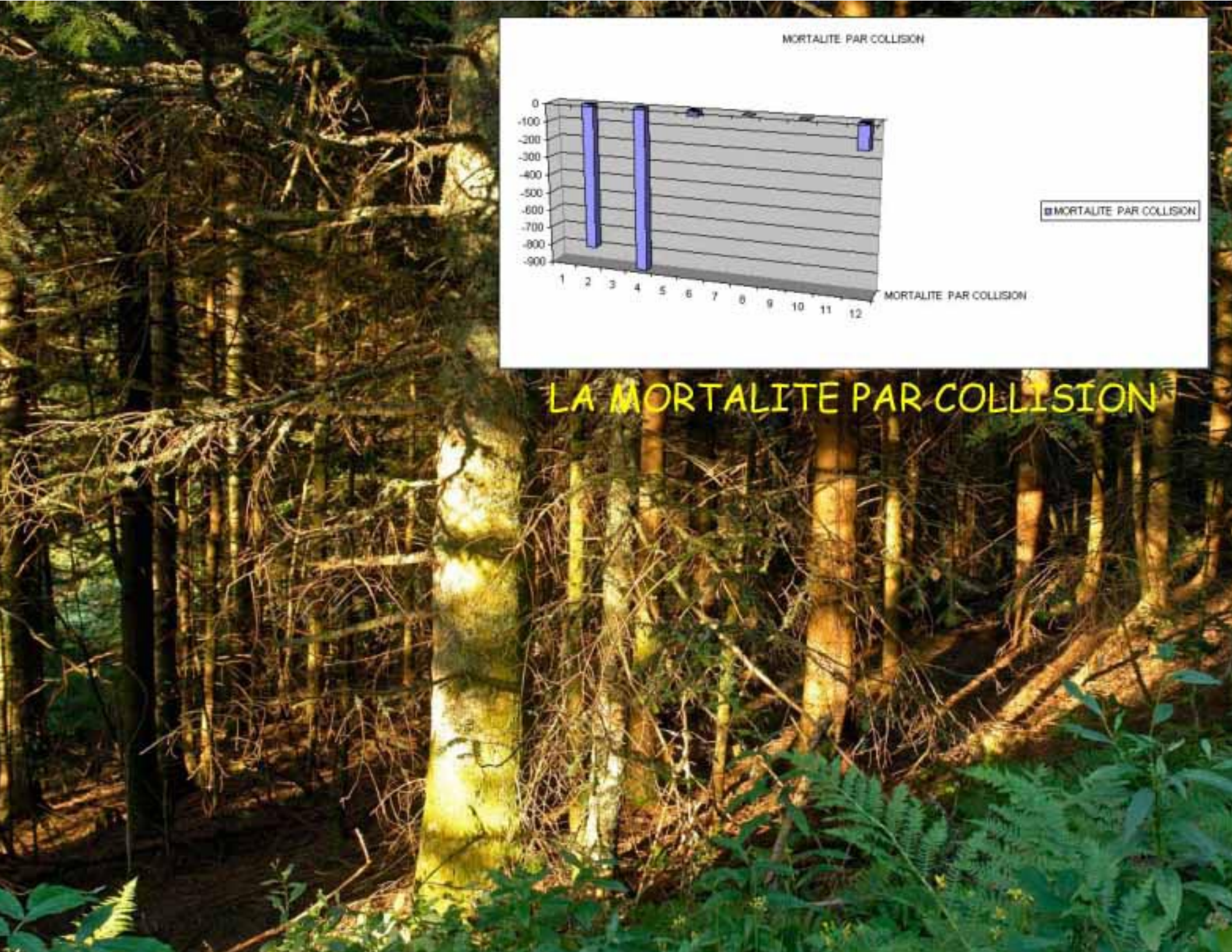
■ PRELEVEMENTS/100 LOUPS (25 meutes environ)

PRELEVEMENTS/100 LOUPS (25 meutes environ)

MORTALITE PAR COLLISION



LA MORTALITE PAR COLLISION



IL Y A DONC DE LA PLACE
POUR LE LOUP!





EN LIMITANT LA
VITESSE DES
AUTOMOBILISTES EN
ZONE FORESTIERE ET
EN ZONE DE PLAINE, LA
OU LES ONGULES SONT
PRESENTS EN NOMBRE

EN REDUISANT DE MANIERE DRASTIQUE LES
TIRS NON RAMASSES PAR LES CHASSEURS!



ET EN PROTEGEANT
LES TROUPEAUX...

IL EST POSSIBLE D'ACCUEILLIR 600
LOUPS EN LORRAINE!



FAUT-IL
REINTRODUIRE
LE LOUP EN
LORRAINE ?



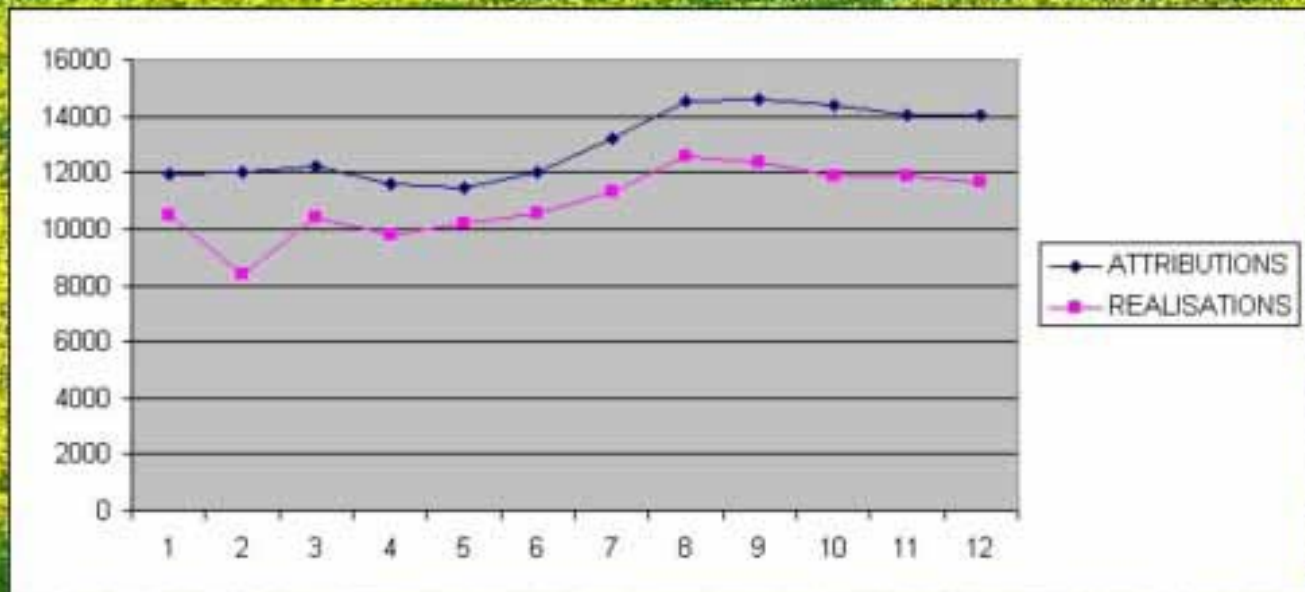
L'EXEMPLE DE LA MEUSE



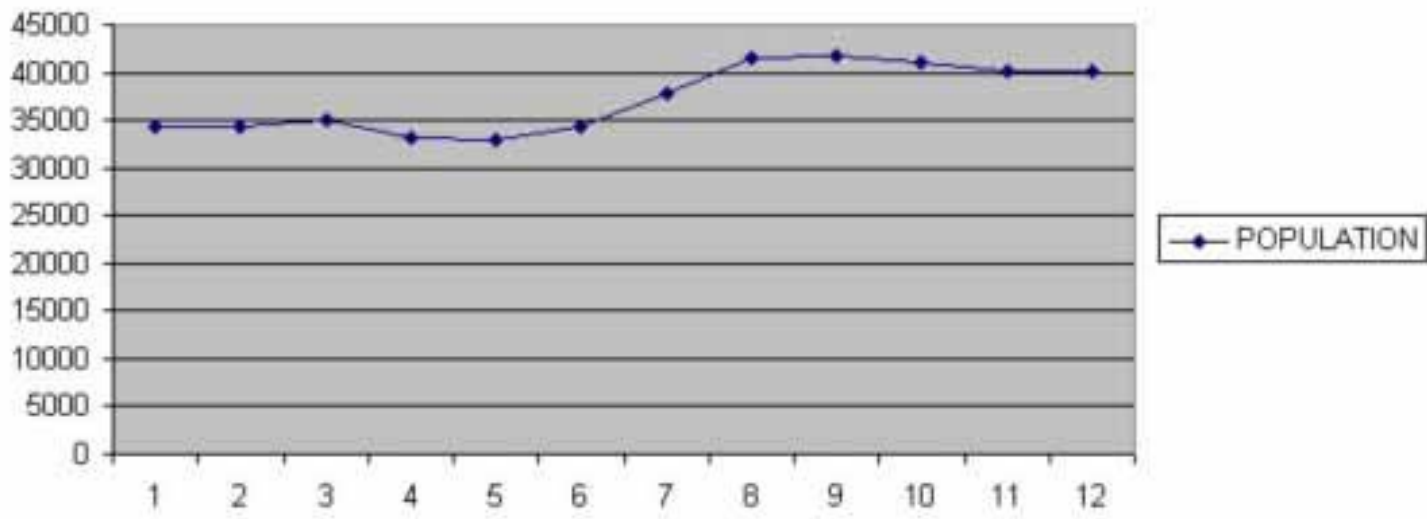


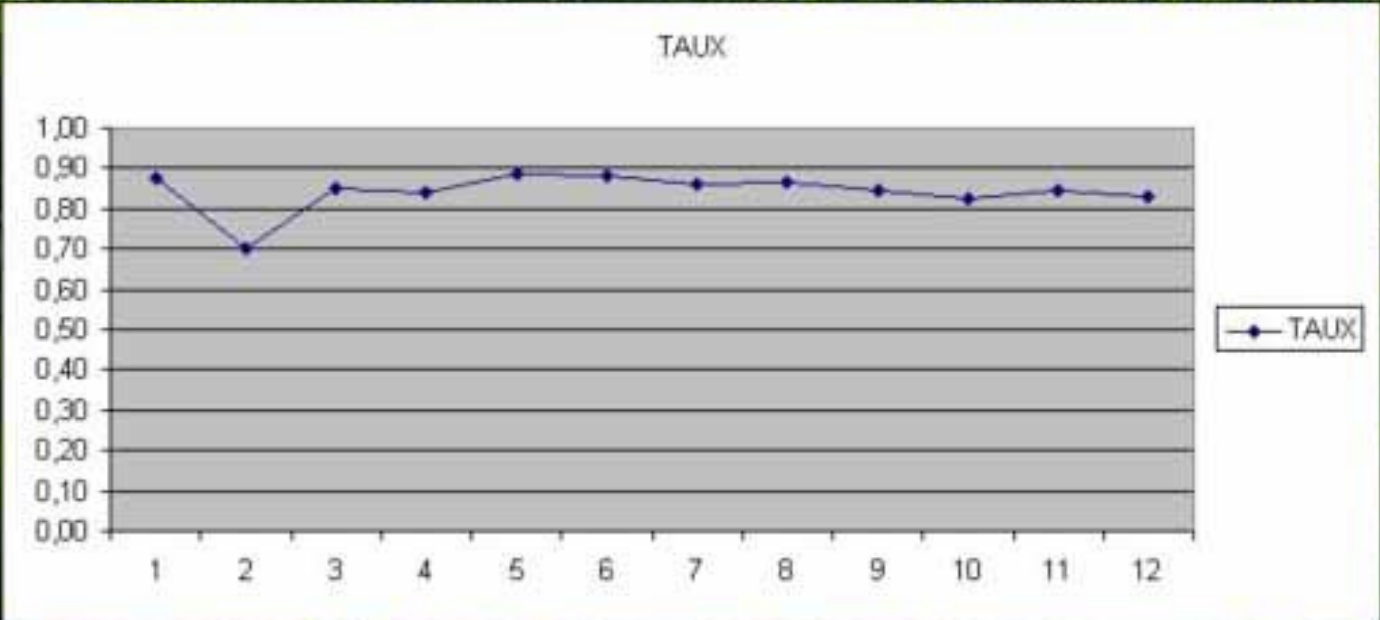
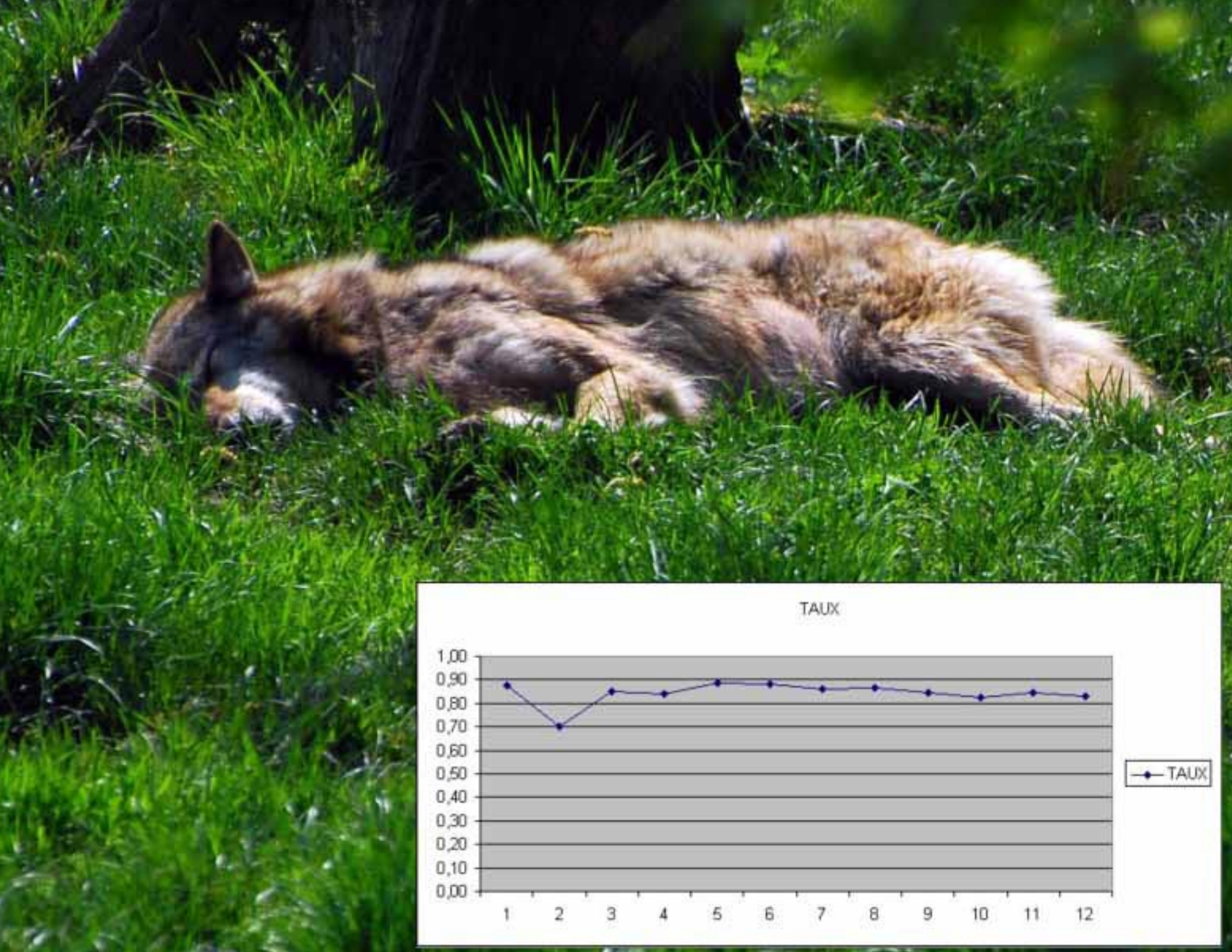
EVOLUTION DU PLAN DE
CHASSE " CHEVREUIL" EN
MEUSE:

DE 1998 A
2009



POPULATION

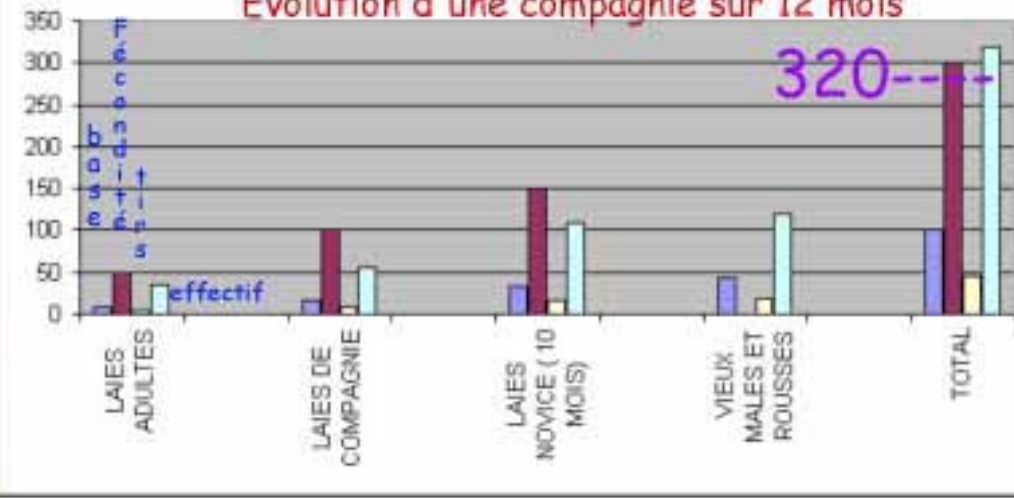




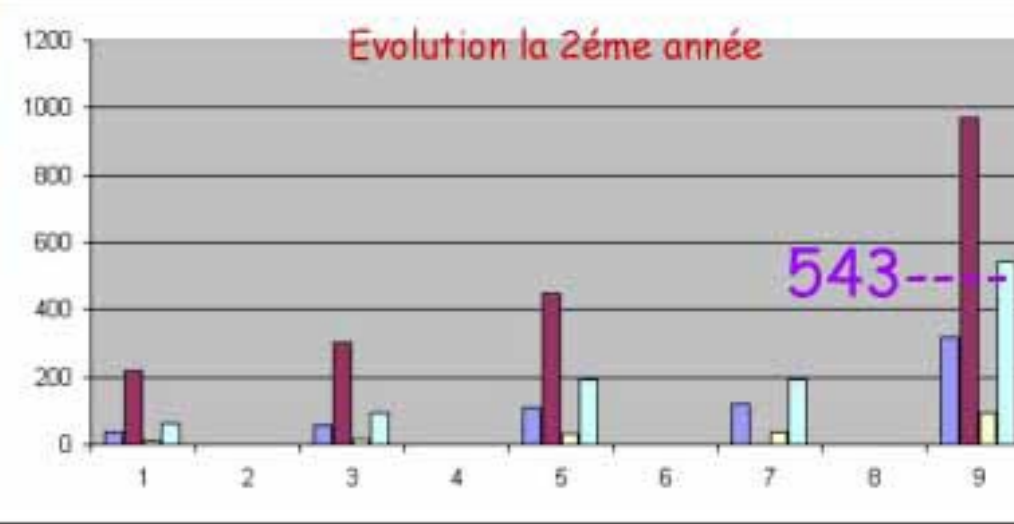
LA FECONDITE CHEZ LE SANGLIER:



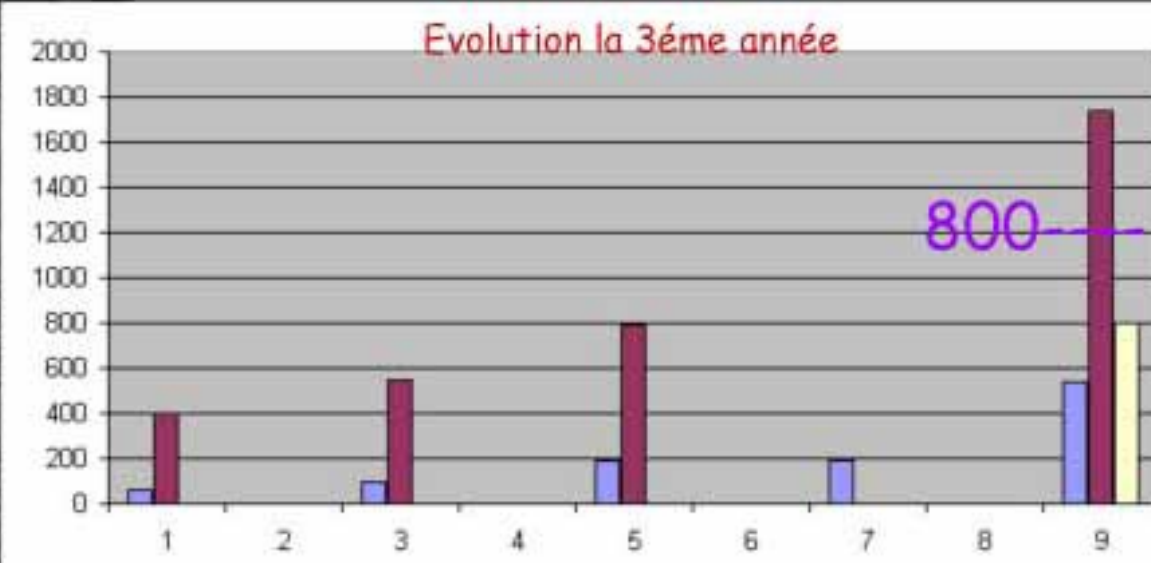
Evolution d'une compagnie sur 12 mois



Evolution la 2ème année



Evolution la 3ème année



LE SANGLIER EST CAPABLE DE MULTIPLIER SA POPULATION
PAR 8 EN 4 ANS





IL Y A DONC DE LA PLACE POUR LE LOUP, AFIN
D'EXPERIMENTER SON RETOUR DANS UN ECO-
SYSTEME FORESTIER EN ETAT DE PULLULATION!



LES
PREDATIONS
DU LOUP SUR
LES ANIMAUX
DOMESTIQUES:

LE LOUP
REPRESENTE
1,5% de la
mortalité des
ongulés
domestiques

Les proies
potentielles:

Mouton

Poulain

Veau

Anon

Chien, chat



LA PERIODE CRITIQUE SE SITUE EN
ETE...

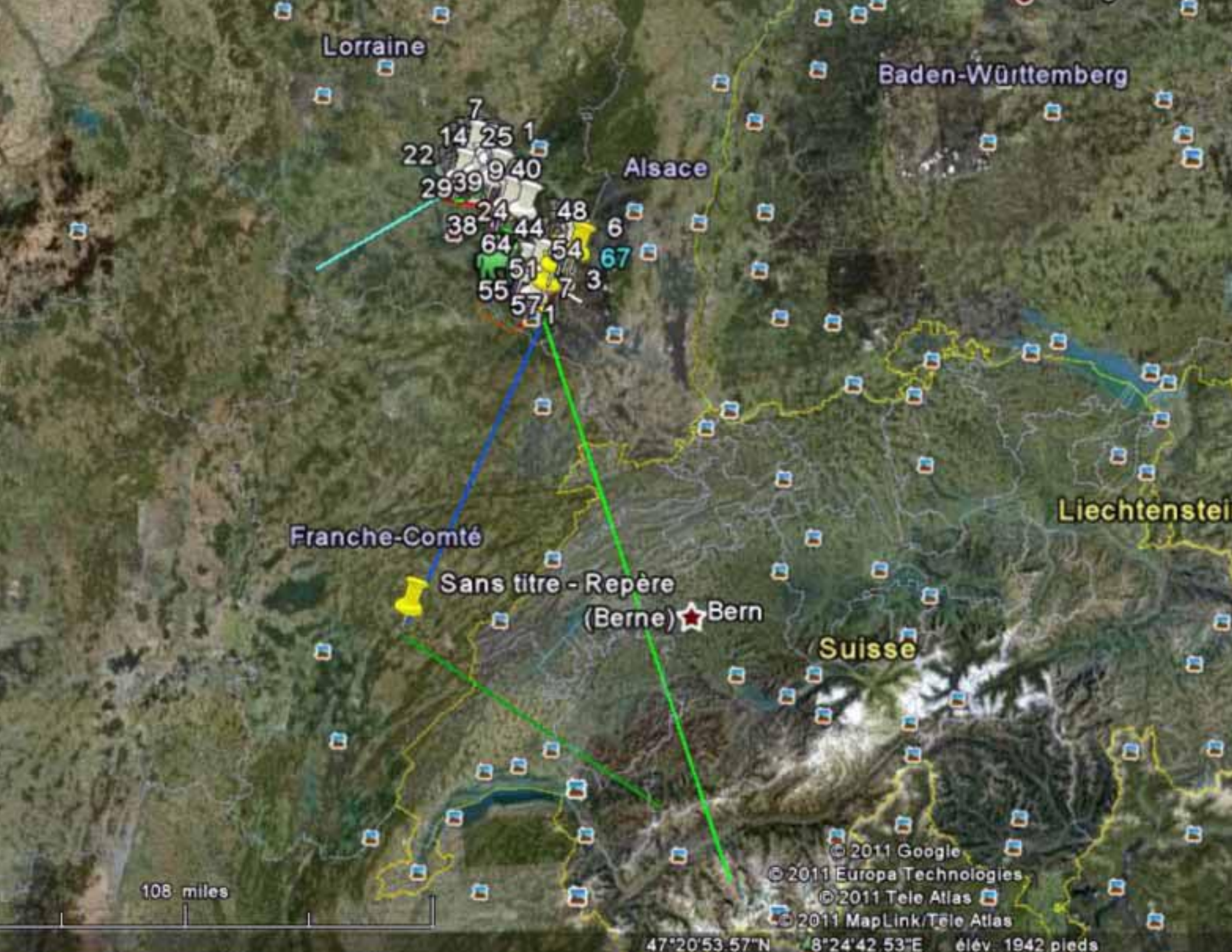


RETROUVER MOI SUR LE BLOG:

NATURENVIRONNEMENT@OVER-BLOG.COM



FIN



Lorraine

Baden-Württemberg

Alsace

Liechtenstein

Franche-Comté

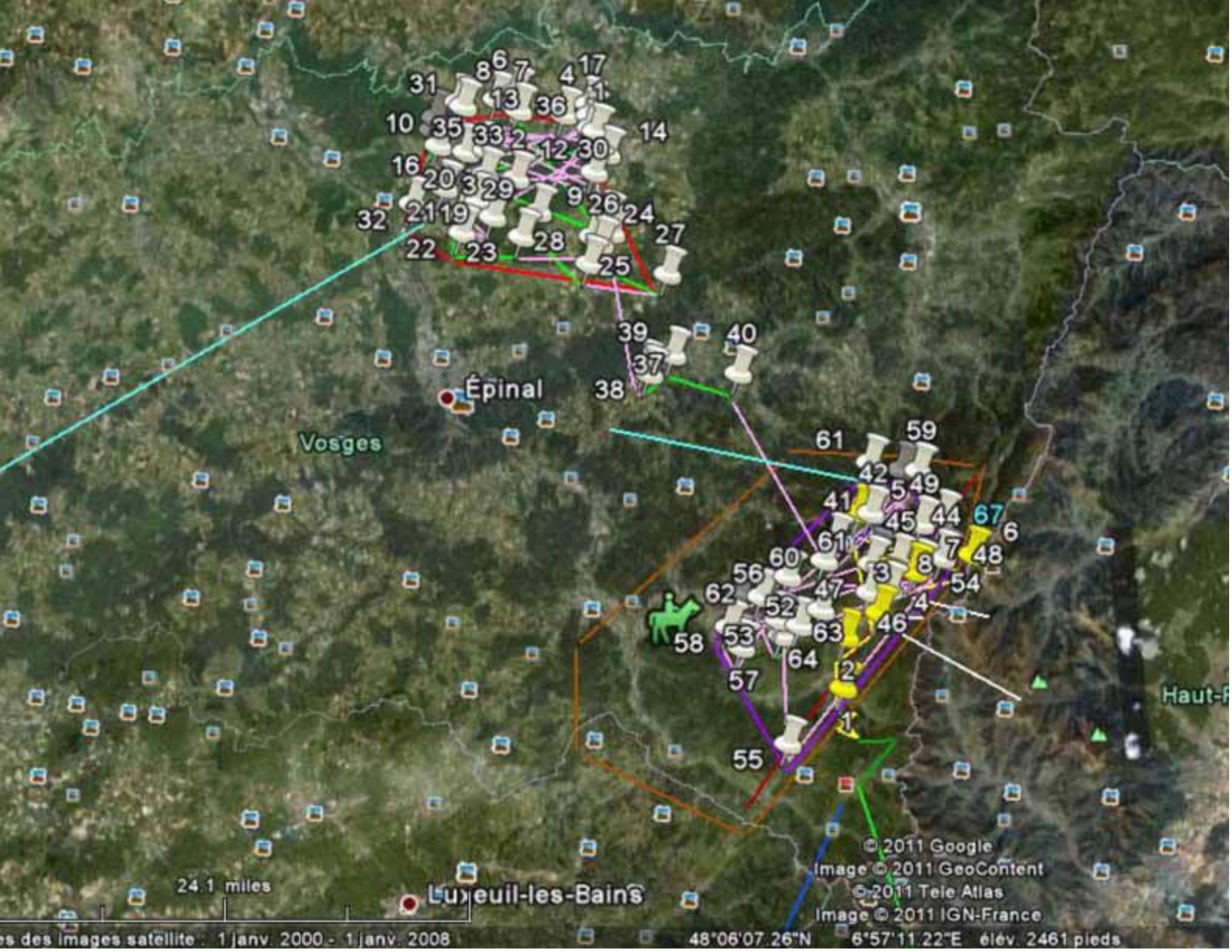
Suisse

Sans titre - Repère
(Berne) ★ Bern

108 miles

© 2011 Google
© 2011 Europa Technologies
© 2011 Tele Atlas
© 2011 MapLink/Tele Atlas

47°20'53.57"N 8°24'42.53"E élev. 1942 pieds



Vosges

Épinal

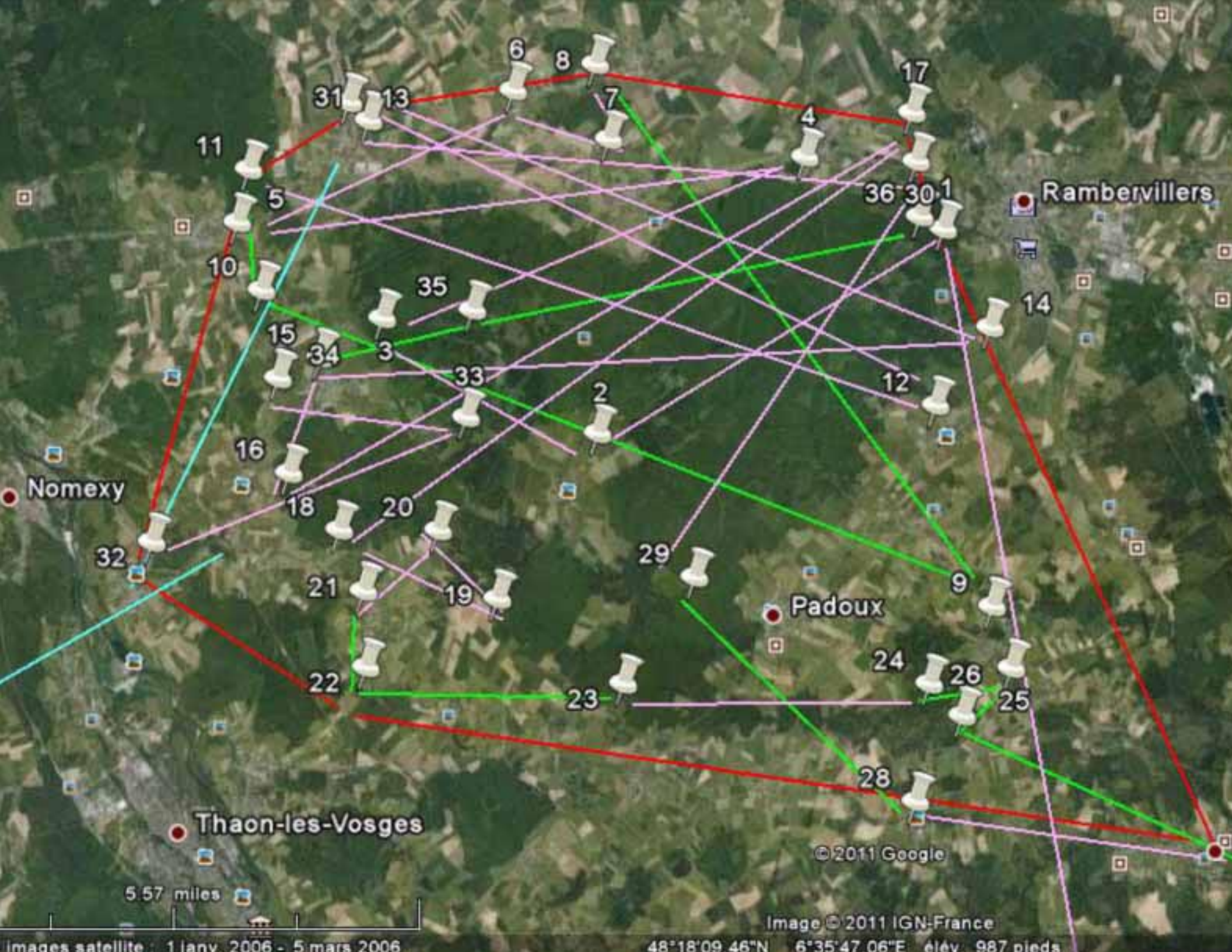
Luxeuil-les-Bains

24.1 miles

es des images satellite : 1/Janv. 2000 - 1/Janv. 2008

48°06'07.26"N 6°57'11.22"E elev. 2461 pieds

© 2011 Google
Image © 2011 GeoContent
© 2011 Tele Atlas
Image © 2011 IGN-France



Nomexy

Rambervillers

Thaon-les-Vosges

Padoux

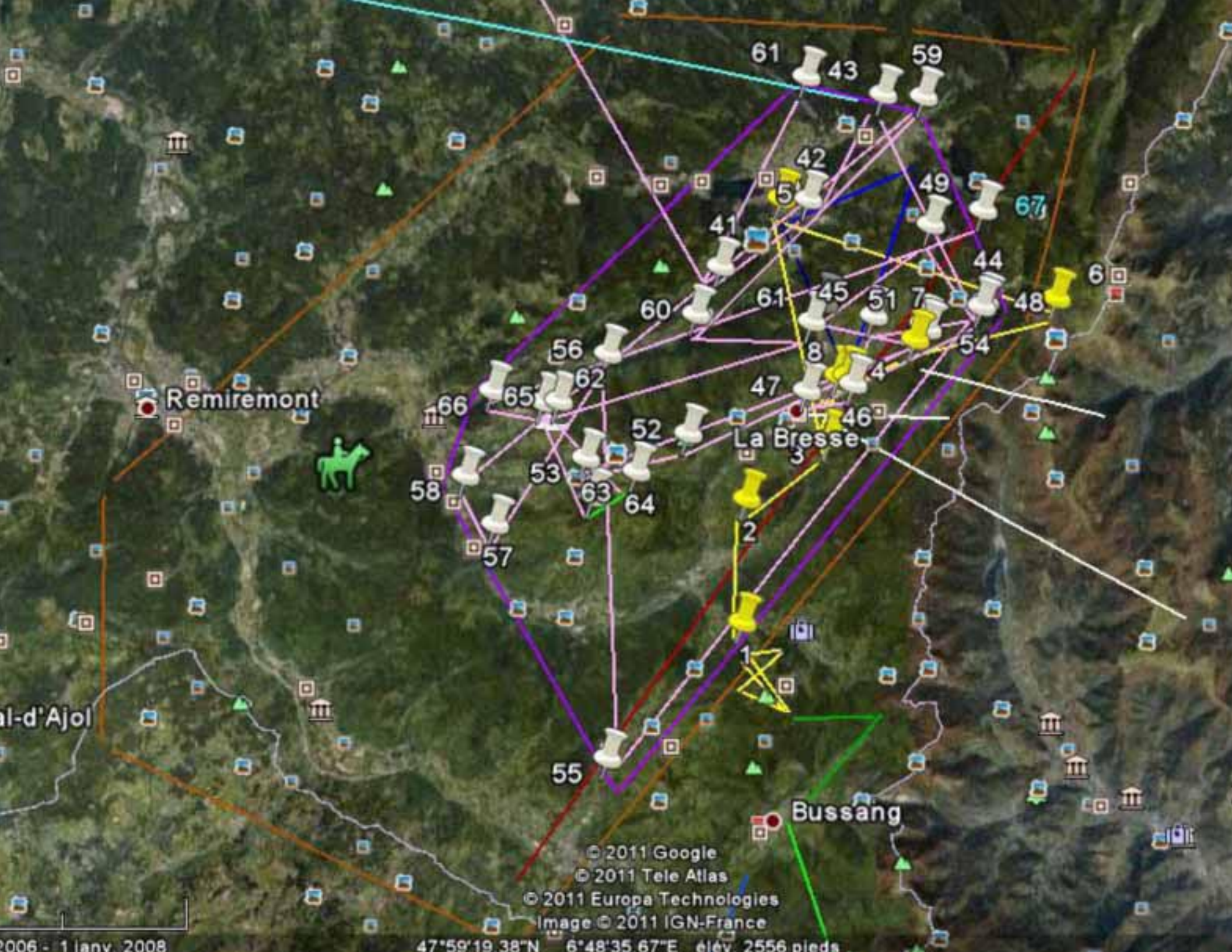
5.57 miles

© 2011 Google

Image © 2011 IGN-France

Images satellite : 1 Janv. 2006 - 5 mars 2006

48°18'09 46"N 6°35'47 06"E élév. 987 pieds



Remiremont

61 43 59

42 49 67

41 60 61 45 51 7 44 48

47 46 3

La Bresse

56 62 52 53 63 64 58 57

2

1

55

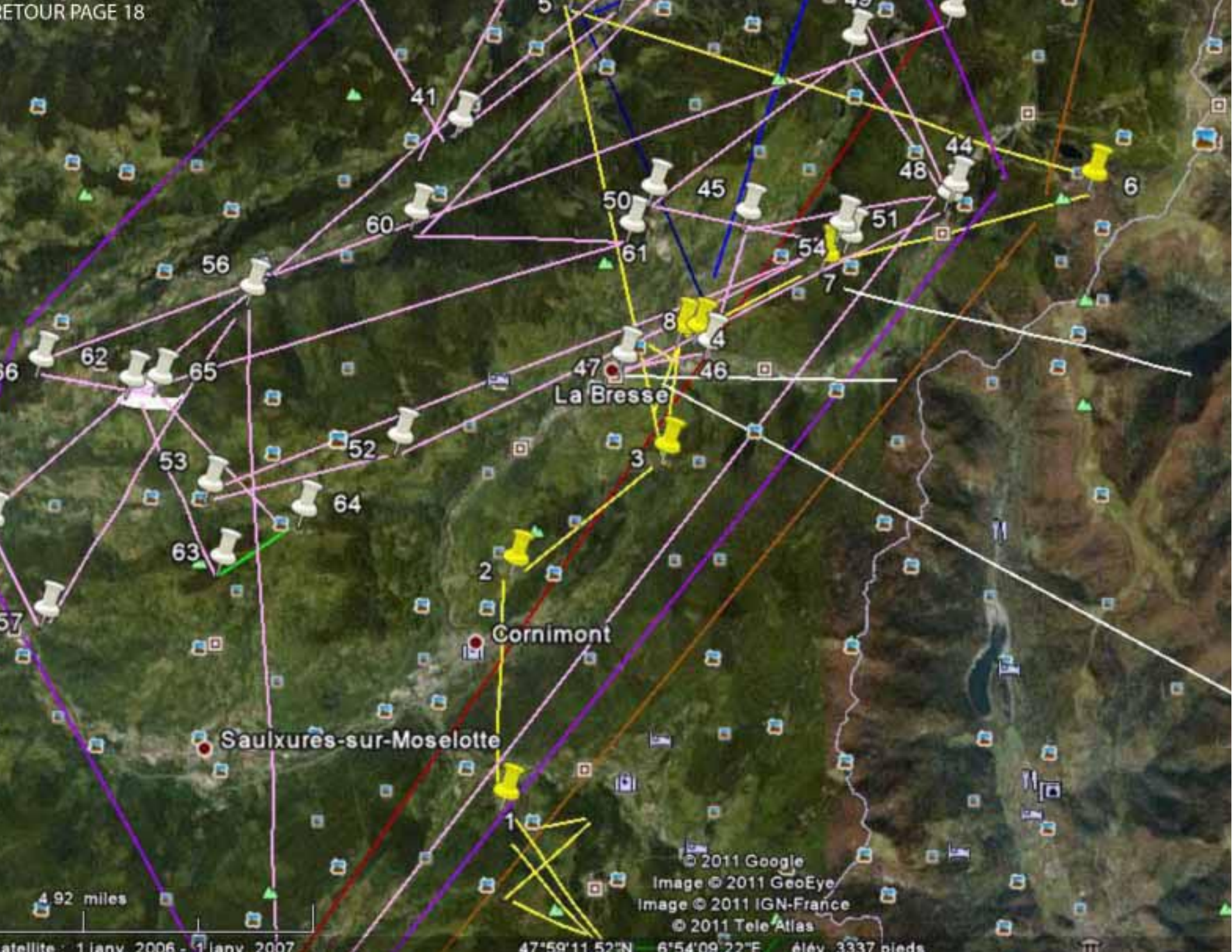
Bussang

al-d'Ajol

© 2011 Google
© 2011 Tele Atlas
© 2011 Europa Technologies
Image © 2011 IGN-France

2006 - 1 janv. 2008

47°59'19 38"N 6°48'35 67"E elev. 2556 pieds



Saulxures-sur-Moselotte

Cornimont

La Bresse

4.92 miles

© 2011 Google
Image © 2011 GeoEye
Image © 2011 IGN-France
© 2011 Tele Atlas

satellite : 1 janv. 2006 - 1 janv. 2007

47°59'11.52"N 6°54'09.22"E Alt. 3337 pieds